

Instalación

Certificados de Firma Electrónica Tributaria

Instalación

Certificados de Firma Electrónica Tributaria

Requerimientos para instalar el certificado digital (archivo *.pfx)

Sistema Operativo:

- Windows XP SP2, SP3 (32-bit,64-bit)
- Windows Server 2003 SP2 (32-bit,64-bit)
- Windows Server 2003 R2 (32-bit,64-bit)
- Windows Vista SP2 (32-bit,64-bit)
- Windows 7 SP1 (32-bit, 64-bit)
- Windows 8 (32-bit,64-bit)

Navegadores:

Internet Explorer 7,8,9,10

Usuario:

Permiso de Administración (Para instalación)

Instalación

Certificados de Firma Electrónica Tributaria

Para realizar la instalación del certificado, debe:

- 1** Guardar el archivo en su dispositivo.
- 2** Tener a mano la clave entregada.
- 3** Seguir los 8 pasos de instalación
(Ver pasos en página 3)

IMPORTANTE:

No entregamos SOPORTE a sistema operativo MAC OSX en ninguna versión.

Instalación

Certificados de Firma Electrónica Tributaria

8 pasos de Instalación del certificado:

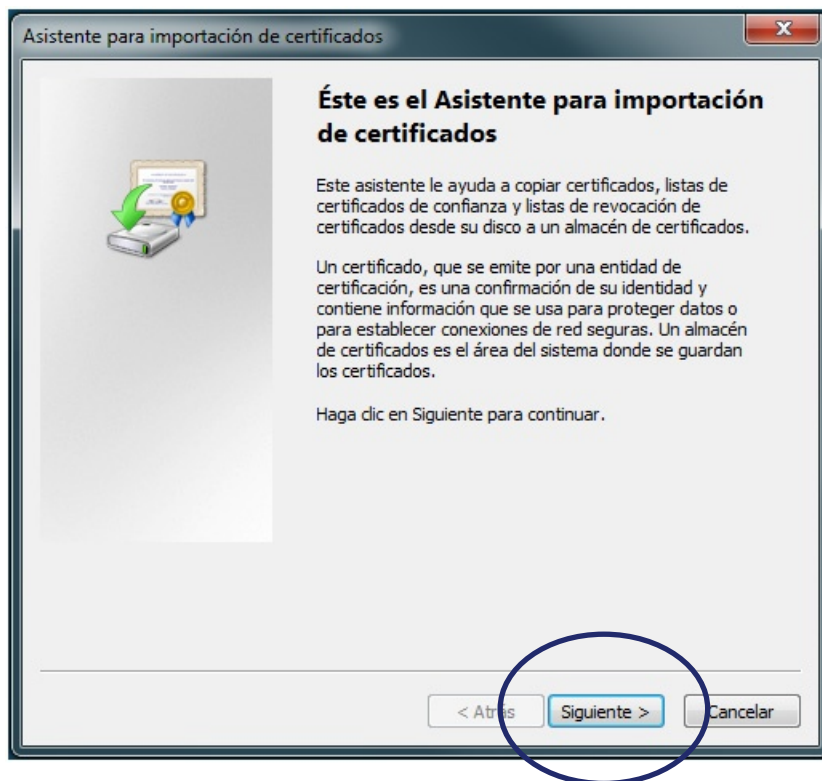
Paso 1

Haga doble clic sobre el archivo **.pfx**



Paso 2

Haga clic en **siguiente** en el “Asistente para importación de certificados” que aparecerá.

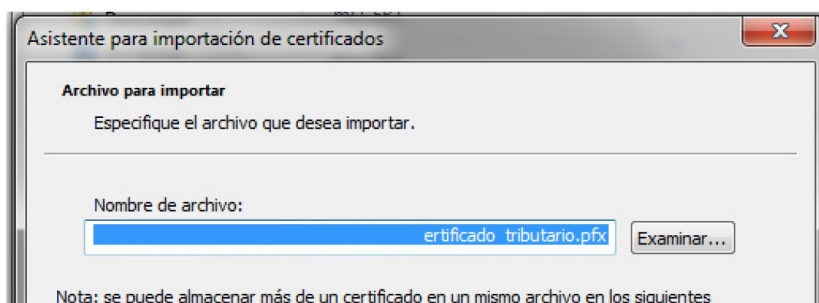


Instalación

Certificados de Firma Electrónica Tributaria

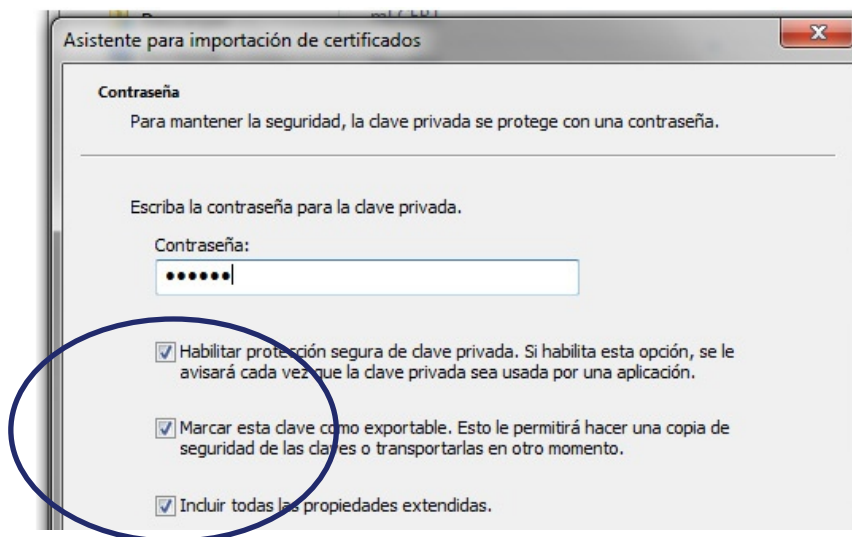
Paso 3

Haga clic en **siguiente**, confirmando el archivo que se va a instalar.



Paso 4

Escriba la **contraseña** entregada junto con el certificado, seleccionando los campos que aparecen en la ventana.

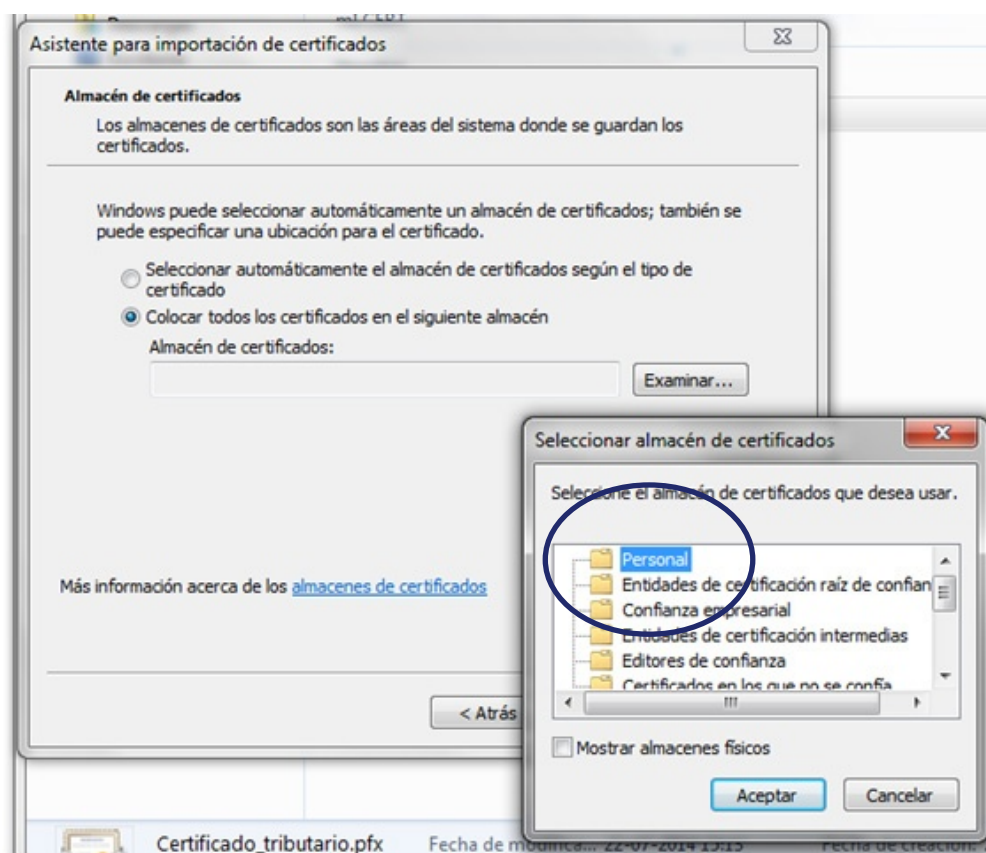


Instalación

Certificados de Firma Electrónica Tributaria

Paso 5

Seleccione la opción “Colocar todos los certificados en el siguiente almacén” y luego haga clic en **examinar**, seleccionando la carpeta “Personal”.

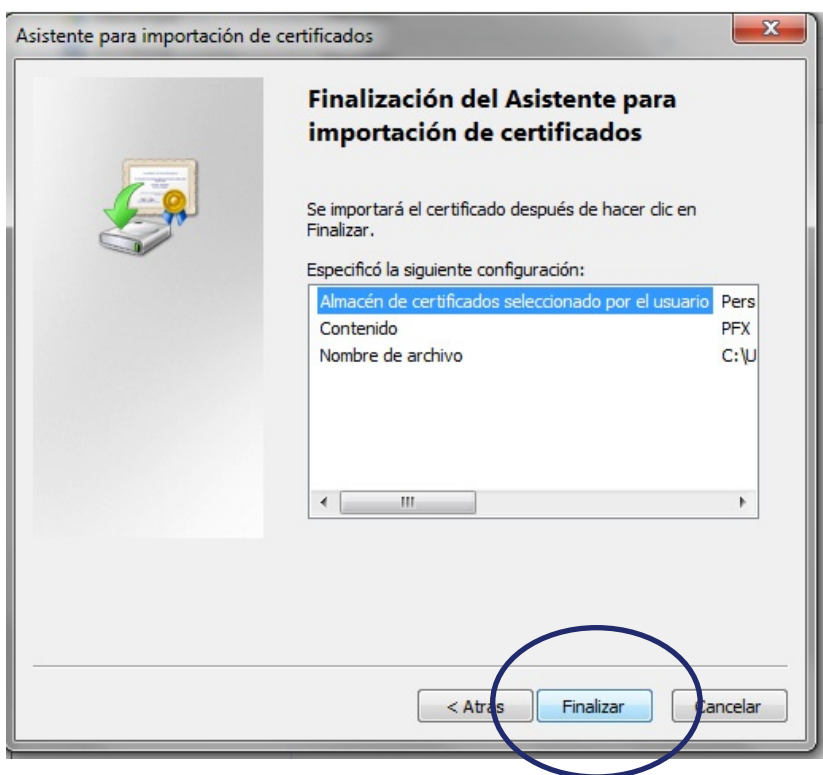


Instalación

Certificados de Firma Electrónica Tributaria

Paso 6

Haga clic en **finalizar**.

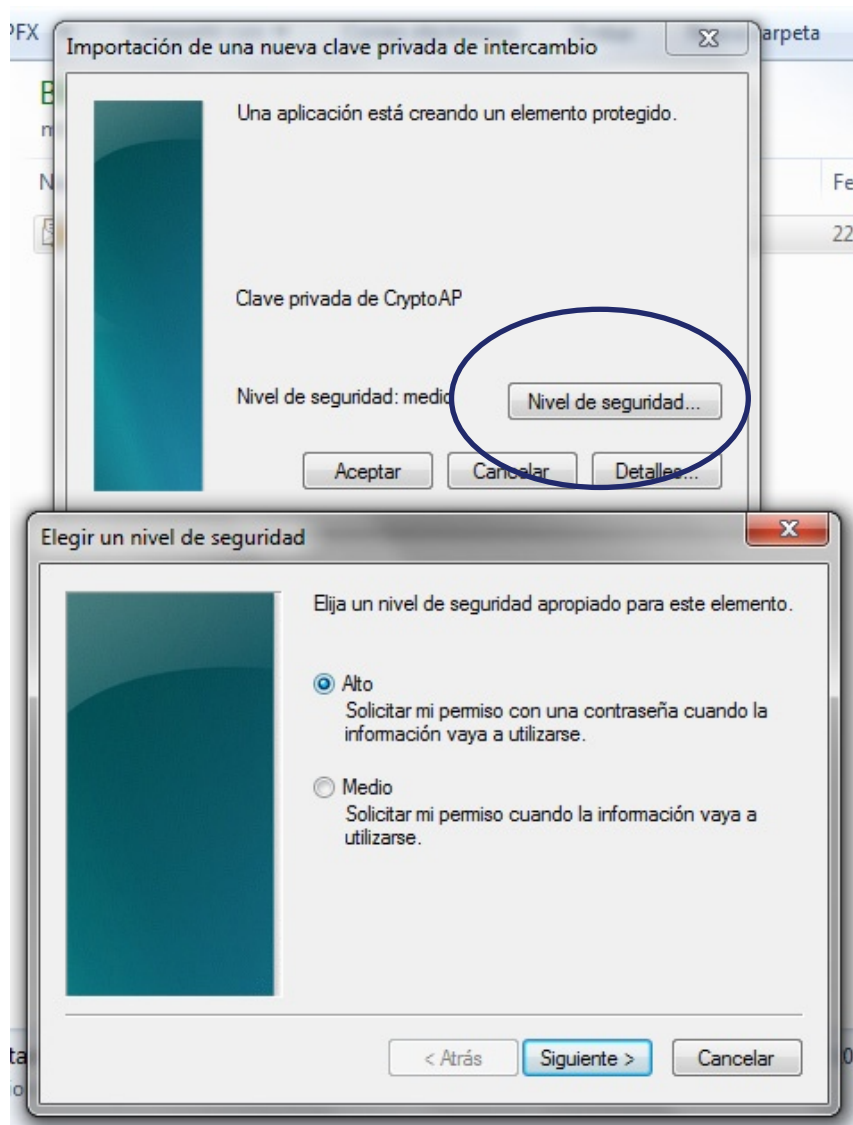


Instalación

Certificados de Firma Electrónica Tributaria

Paso 7

Al finalizar la operación, haga clic en “Nivel de seguridad” y seleccione **alto**.

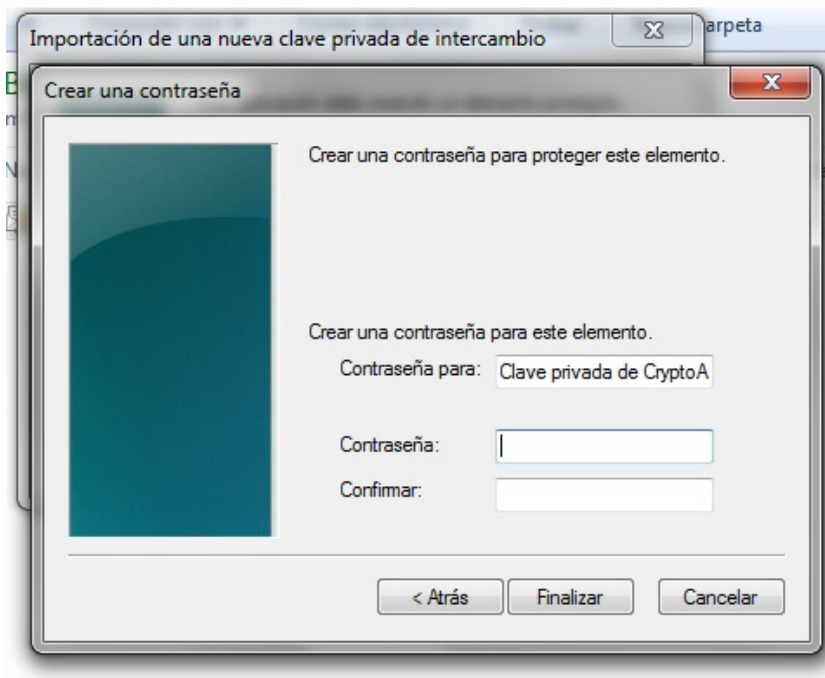


Instalación

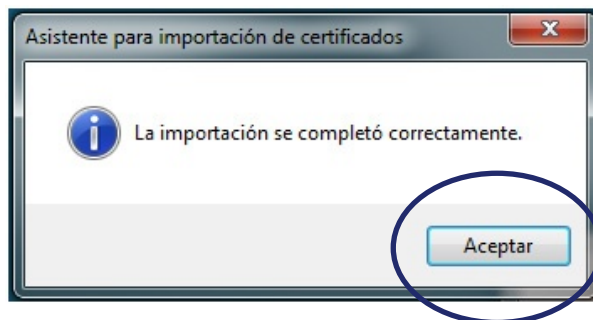
Certificados de Firma Electrónica Tributaria

Paso 8

Debe crear una **nueva contraseña** que protega el certificado que está instalando.



La instalación ha finalizado con éxito, haga clic en **Aceptar.**



Instalación

Certificados de Firma Electrónica Tributaria

Si tiene dudas o consultas, escribanos a
certificados@pkichile.cl