

Instalación

SafeNet Authentication
Client Windows

Versión 1.0 / 23/04/2013

PKI Chile | Paperless®

Instalación

SafeNet Authentication
Client Windows

Requerimientos para la instalación:

Sistema Operativo:

Windows XP SP2, SP3 (32-bit,64-bit)
Windows Server 2003 SP2 (32-bit,64-bit)
Windows Server 2003 R2 (32-bit,64-bit)
Windows Vista SP2 (32-bit,64-bit)
Windows 7 SP1 (32-bit, 64-bit)
Windows 8 (32-bit,64-bit)
Windows Server 2008 SP2 (32-bit,64-bit)
Windows Server 2008 R2 SP1 (64-bit)
Windows Server 2012 RC1

Navegadores:

Firefox 5 o superior
Internet Explorer 7,8,9,10

Usuario:

Permiso de Administración (Para instalación)

Instalación

SafeNet Authentication
Client Windows

Para realizar la instalación del certificado, debe:

- 1** Asegúrese de cumplir los requisitos de sistema.
- 2** Instale este software antes de realizar una firma con un Certificado de Firma Electrónica Avanzada, ya que es necesario para el uso del dispositivo y Token Pro para almacenar firmas electrónicas avanzadas.
- 3** Seguir los 10 pasos de instalación (Ver pasos en página 3)

IMPORTANTE:

No entregamos SOPORTE a sistema operativo MAC OSX en ninguna versión.

Instalación

SafeNet Authentication
Client Windows

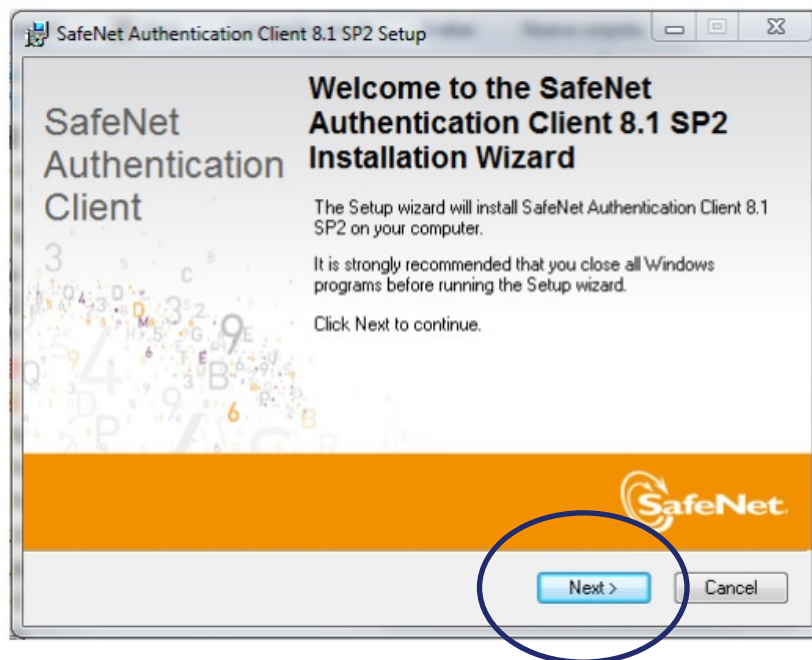
10 pasos de Instalación del certificado:

Paso 1

Cierre todas las aplicaciones en ejecución y haga doble clic en **SafeNetAuthenticationCliente-x32-x64-8.1-SP2** para ejecutar el instalador.

Paso 2

Haga clic en **Next** , en la pantalla de bienvenida.



Instalación

SafeNet Authentication
Client Windows

Paso 3

Selecciona el idioma de la interface, (Spanish)
y luego **Next>**



Paso 4

Acepte la licencia eligiendo la opción “I Accept the license agreement” y luego haga clic en **next>**

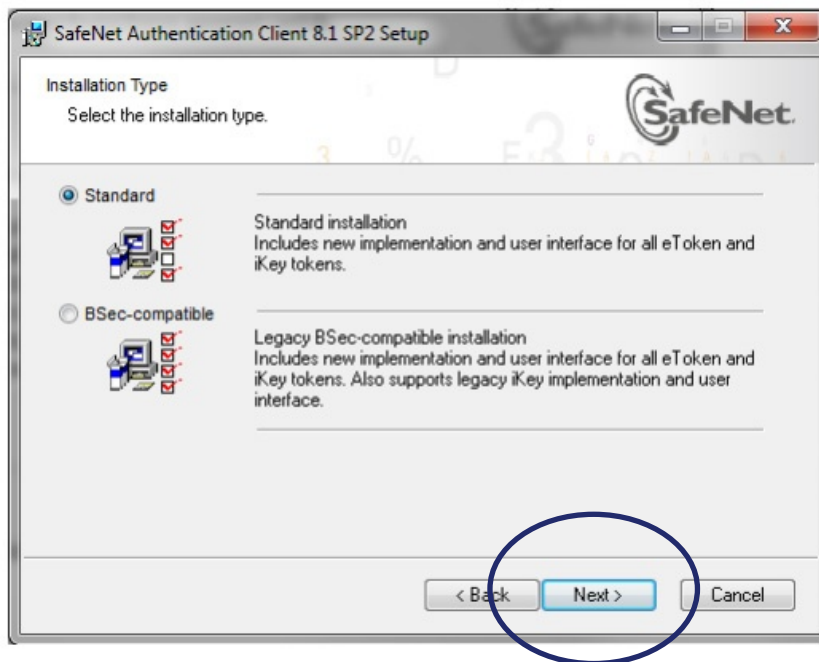


Instalación

SafeNet Authentication
Client Windows

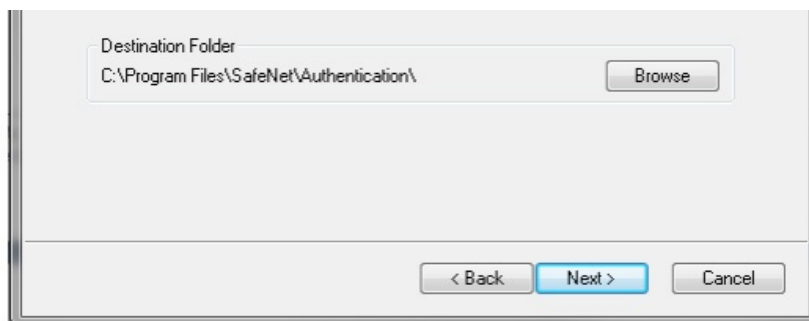
Paso 5

Seleccione la opción “Standar Instalation” y haga clic en **next>**



Paso 6

Deje el destino por defecto y haga clic en **next>**

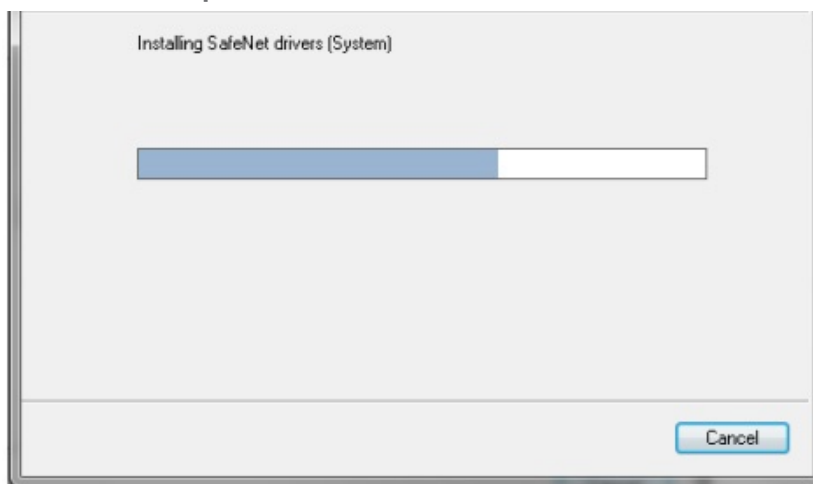


Instalación

SafeNet Authentication
Client Windows

Paso 7

Comenzará la instalación, espere hasta que termine el proceso.



Paso 8

Para terminar seleccione **finish**.

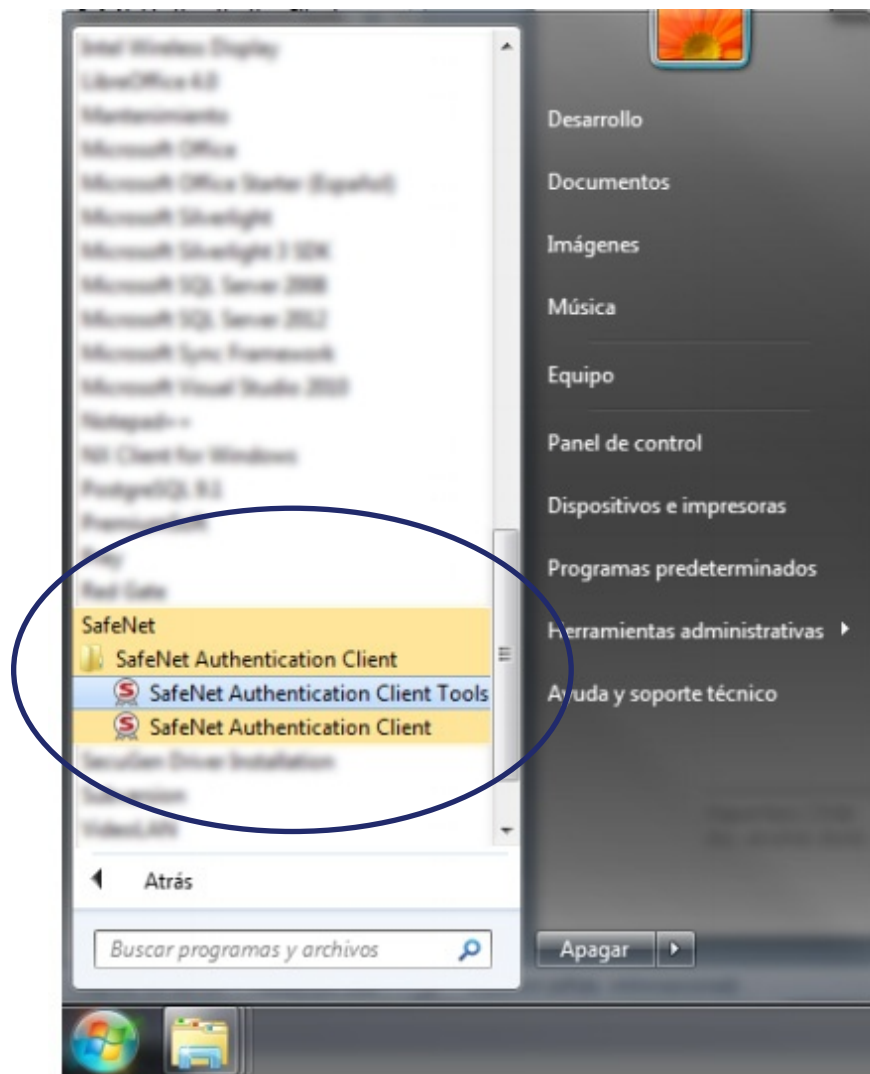


Instalación

SafeNet Authentication
Client Windows

Paso 9

Se inicia la aplicación en Inicio>Todos los Programas > SafeNet> SafeNet Authentication Client> SafeNet Authentication Client Tools.

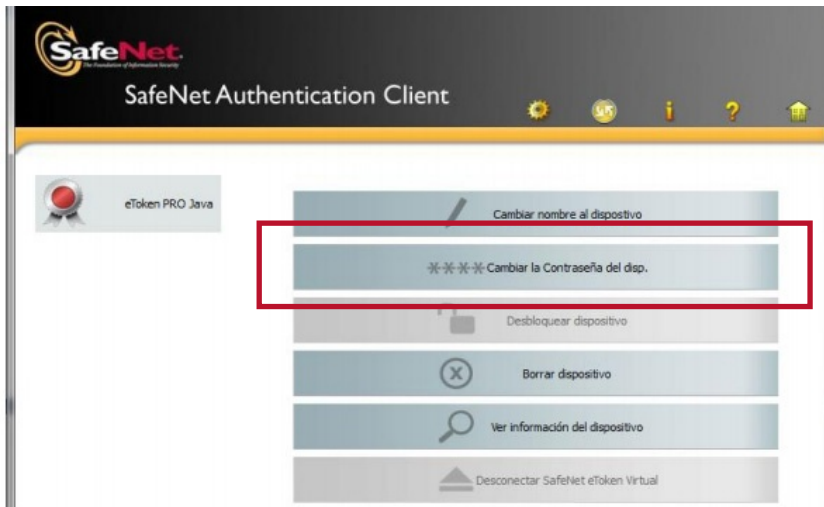


Instalación

SafeNet Authentication
Client Windows

Paso 10

A continuación inserte su **Token** para que se activen las opciones.



En el menú principal seleccionar “Cambiar la Contraseña del dispositivo”. Luego de cambiar la contraseña, seleccione **OK**.

Nueva Contraseña del dispositivo:

Confirmar Contraseña:

100%

La nueva Contraseña debe cumplir con las config. de calidad de contraseña definidas en el disp.

IMPORTANTE:

La información contenida en el dispositivo no puede ser recuperada, por lo tanto en caso de olvido **su contraseña NO podrá ser recuperada.**

Instalación

SafeNet Authentication
Client Windows

Si tiene dudas o consultas, escribanos a
certificados@pkichile.cl